

RUTEBESKRIVELSE AF CYKELLØBET LOLLAND RUNDT RUTER

SØNDAG DEN 19. JULI 2026

RØD RUTE:

P. Hansens Vej, Nystedvej, Kroggårdsvej, Maribovej, Våbensted Byvej, Agerupvej, Nørreskovvej, Engestoftevej, Søvej, Røgbøllevej, Frederikshusvej, Søholtvej, Maribovej, Hillested Møllevej, Rødbyvej, Kirkevejen, Østofte Gade, Østofte Møllevej, Vestre Landevej, Sørup Hovvej, Havlækkevej, Keldernæs Skovvej, Birketvej, Rolighedsvej, Lindstrømsvej, Havnegade, Skibevej, Skolevej, Knuthenborgvej, Hunseby Kirkevej, Møllevej, Krårup Møllevej, Maribovej, Vestergade, Apotekervænget, Saxes Alle, Ellekildevej.

GRØN RUTE:

P. Hansens Vej, Nystedvej, Kroggårdsvej, Maribovej, Krårup Møllevej, Møllevej, Hunseby Kirkevej, Knuthenborgvej, Grimstrupvej, Vestre Landevej, Erikstrupvej, Kirkevejen, Østofte Gade, Østofte Møllevej, Vestre Landevej, Sørup Hovvej, Havlækkevej, Reersnæs Kirkevej, Birketvej, Rolighedsvej, Lindstrømsvej, Havnegade, Skibevej, Skolevej, Knuthenborgvej, Møllevej, Krårup Møllevej, Maribovej, Vestergade, Apotekervænget, Saxes Alle, Ellekildevej.

RUTEBESKRIVELSE AF CYKELLØBET LOLLAND RUNDT RUTER

LØRDAG DEN 18. JULI 2026

RØD RUTE:

Ellekildevej, Saxes Alle, Nykøbingvej, Møllevej, Killerupvej, Degnealle, Tårsvej, Kaløvej, Kogangen, Guldborgvej, Præstestræde, Bagvej, Majbølle Byvej, Guldborgvej, Storstrømvej, Sundbyvej, Lundbyvej, Havrevænget, Eskilstrup Vestergade, Søndergade, Sørupvej, Nybyvej, Ovstruplundvej, Tingbanken, Hullebækvej, Systofte Bygade, Stubbekøbingvej, Stubmøllevej, Systoftofte Skolevej, Systofte Bygade, Systoftevej, Grønsundsvej, Sønder Vedby Skovvej, Godhåbsvej, Gedservej, Prinsholmsvej, Fejøgade, Brovejen, Engmosevej, Bygaden, Bymarken, Nystedvej, Fuglsangvej, Eskemosevej, Skovstræde, Vantorevej, Bomstræde, Østergade, Smedestræde, Skibsbrostræde, Strandvejen, Slotsgade, Jernbanegade, Wichmandsvej, Sakskøbingvej, Solgårdsvej, Holebyvej, Kølle Alle, Øllebøllevej, Krumsøvej, Holebyvej, Sløssevej, Viadukten, Sørupvej, Alsøvej, Møllevej, Søholtvej, Frederikshusvej, Røgbøllevej, Godstedvej, Hejredevej, Bunkevej, Lille Mussevej, Kongstolpevej, Fjelde Byvej, Engestoftevej, Vævervej, Nørregårdsvej, Lille Slemmingevej, Nystedvej, P. Hansens Vej.

RUTEBESKRIVELSE AF CYKELLØBET LOLLAND RUNDT RUTER

LØRDAG DEN 18. JULI 2026

GRØN RUTE:

Ellekildevej, Saxes Alle, Nykøbingvej, Guldborgvej, Langsvej, Radsted
Langet, Pogemosevej, Bækvej, Alleen, Krenkerupvej, Hydesbyvej,
Rosenlundvej, Kristinelundsvej, Rykkerupvej, Bregningevej,
Østerbyvej, Bruun Alle, Bregningevej, Margrethelundsvej,
Bukkeholmvej, Rågelundevej, Nørrevej, Stationsvej, Kettingevej,.
Enghavevej, Eskemosevej, Skovstræde, Billevej, Vantorevej,
Mårbækvej, Våsensvej, Vantorevej, Bomstræde, Østergade,
Smedestræde, Skibsbrostræde, Strandvejen, Slotsgade,
Jernbanegade, Wichmandsvej, Saksøbingvej, Brydebjergvej,
Karlebyvej, Godstedvej, Hejredevej, Engestoftevej, Lille Slemmingevej,
Nystedvej, P. Hansens Vej.

RUTEBESKRIVELSE AF CYKELLØBET LOLLAND RUNDT RUTER

LØRDAG DEN 18. JULI 2026

BLÅ RUTE:

Ellekildevej, Saxes Alle, Nykøbingvej, Møllevej, Killerupvej, Degnealle, Tårsvej, Kaløvej, Kogangen, Guldborgvej, Præstestræde, Bagvej, Majbølle Byvej, Guldborgvej, Storstrømvej, Sundbyvej, Lundbyvej, Havrevænget, Eskilstrup Vestergade, Søndergade, Sørupvej, Nybyvej, Årsbankevej, Skørringevej, Møllesøvej, Virketvej, Listrupvej, Gavlhusvej, Hannenovvej, Tingbanken, Hullebækvej, Systofte Bygade, Stubbekøbi

ngvej, Stubmøllevej, Systoftofte Skolevej, Systofte Bygade, Systoftevej, Grønsundsvej, Sønder Vedby Skovvej, Godhåbsvej, Gedservej, Prinsholmsvej, Fejøgader, Brovejen, Engmosevej, Bygaden, Bymarken, Nystedvej, Fyglsangvej, Eskemosevej, Skovstræde, Billevej, Vantorevej, Mårbækvej, Våsensvej, Vantorevej, Bomstræde, Østergade, Smedestræde, Skibsbrostræde, Strandvejen, Slotsgade, Jernbanegade, Wichmandsvej, Saksjøbingvej, Stubberupvej, Egholmvej, Vestvej, Solgårdsvej, Holebyvej, Kølle Alle, Øllebøllevej, Krumsøvej, Øllebvøllevej, Dalbakkevej, Sløssevej, Viadukten, Sørupvej, Alsøvej, Møllevej, Søholtvej, Frederikshusvej, Røgbøllevej, Godstedvej, Hejredevej, Bunkevej, Lille Mussevej, Kongstolpevej, Fjelde Byvej, Engestoftevej, Nystedvej, Skovstræde, Rykkerupvej, Nystedvej, Engestoftevej, Nørreskovvej, Agerupvej, Nørregårdsvej, Lille Slemmingevej, Nystedvej, P. Hansens Vej.

RUTEBESKRIVELSE AF CYKELLØBET LOLLAND RUNDT RUTER

FREDAG DEN 17. JULI 2026

RØD RUTE:

P. Hansens Vej, Søndergade, Torvegade, Torvet, Kirkestræde, Vestergade, Maribovej, Våbensted Byvej, Nørreskovvej, Engestoftevej, Søvej, Røgbøllevej, Frederikshusvej, Søholtvej, Bursøvej, Krøngevej, Møllevej, Præstevejen, Frederiksmindevej, Bøsserupvej, Fuglsevej, Torslundevej, Måhavevej, Højbygårdvej, Sognevejen, Errindlevej, Rødbyvej, Ladhavevej, Lundegårdsvej, Møllevej, Willersvej, Vestre Alle, Langs Vejlevej, Gerringevej, Runestensvej, Brandstrupvej, Nakskov Landevej, Frihesmindevej, Skørringe Kirkevej, Kristianssædevej, Nakskov Landevej, Vejlebyvej, Korterupvej, Almindevej, Stenvadsvej, Gloslunde Gade, Bygaden, Torvevej, Spidsbyvej, Kirkevej, Øster Skobvyvej, Græshavevej, Skodsebøllevej, Bjerreskovvej, Rødbyvej, Højrebyvej, Fællesenggårdsvej, Abbedvej, Tjennemarkevej, Brandsmose Tværvvej, Brandsmosevej, Vestre Landevej, Havlækkevej, Koholtvej, Pårup Møllevej, Vestre Landevej, Lærkevej, Skibevej, Skolevej, Knuthenborgvej, Skidenstræde, Birkevænget, Skelstrupvej, Møllevej, Krårup Møllevej, Maribovej, Vestergade, Apotekervænget, Saxer Alle, Ellekildevej.

RUTEBESKRIVELSE AF CYKELLØBET LOLLAND RUNDT RUTER

FREDAG DEN 17. JULI 2026

GRØN RUTE:

P. Hansens Vej, Søndergade, Torvegade, Torvet, Kirkestræde, Vestergade, Maribovej, Våbensted Byvej, Nørreskovvej, Engestoftevej, Søvej, Røgbøllevej, Frederikshusvej, Søholtvej, Rødvej, Bursøvej, Gammel Stationsvej, Maribovej, Nystedvej, Holebyvej, Sædinge Gårdsvej, Maribo Landevej, Norrevej, Toftevej, Skørringevej, Nakskov Landevej, Frihedsmindevej, Skørringe Kirkevej, Kristianssædevej, Østofte Gade, Vestre Landevej, Lærkevej, Skibevej, Skolevej, Knuthenborgvej, Hunseby Kirkevej, Møllevej, Krårup Møllevej, Krårupvej, Nielstrupvej, Stenstrupvej, Maribovej, Vestergade, Apotekervænget, Saxes Alle, Ellekildevej.

RUTEBESKRIVELSE AF CYKELLØBET LOLLAND RUNDT RUTER

FREDAG DEN 17. JULI 2026

BLÅ RUTE:

P. Hansens Vej, Søndergade, Torvegade, Torvet, Kirkestræde, Vestergade, Maribovej, Våbensted Byvej, Agerupvej, Nørregårdsvej, Lille Slemmingevej, Engestoftevej, Sortebyvej, Lille Mussevej, Bunkevej, Hejredevej, Godstedvej, Røgbøllevej, Frederikshusvej, Søholtvej, Bursøvej, Krøngevej, Møllevej, Alsøvej, Sørupvej, Viadukten, Sløssevej, Nystedvej, Skottemarkelvej, Nystedvej, Torslundevej, Måhavevej, Højbygårdvej, Sognevejen, Errindlevvej, Rødbyvej, Sjælstoftevej, Fælledvej, Byvej, Bjernæsvej, Piletvej, Hyldtoftevej, Nøllekrogsvej, Darketvej, Ladhavevej, Lundegårdsvej, Møllevej, Willersvej, Vestre Alle, Langs Vejlevej, Gerringevej, Runestensvej, Brandstrupvej, Nakskov Landevej, Frihesmindevej, Skørringe Kirkevej, Kristianssædevej, Nakskov Landevej, Vejlebyvej, Langelinie, Langs Vejlevej, Kramnitzevej, Diget, Gloslunde Strandvej, Gloslunde Gade, Bygaden, Torvevej, Spidsbyvej, Kirkevej, Øster Skobvyvej, Græshavevej, Skodsebøllevej, Bjerreskovvej, Rødbyvej, Højrebyvej, Fællesenggårdsvej, Abbedvej, Tjennemarkelvej, Brandsmose Tværevej, Brandsmosevej, Vestre Landevej, Havlækkevej, Koholtvej, Pårup Møllevej, Vestre Landevej, Lærkevej, Skibevej, Skolevej, Knuthenborgvej, Skidenstræde, Birkevænget, Skelstrupvej, Møllevej, Krårup Møllevej, Maribovej, Vestergade, Apotekervænget, Saxes Alle, Ellekildevej.

RUTEBESKRIVELSE AF CYKELLØBET LOLLAND RUNDT RUTER

FAMILIERUTERNE

FREDAG DEN 17. JULI 2026

P. Hansens vej, Søndergade, Torvegade, Torvet, Kirkestræde, Vestergade, Maribovej, Stenstrupvej, Nielstrupvej, Rødeledsvej, Maribovej, Våbensted Byvej, Agerupvej, Nørreskovvej, Engestoftevej, Østre Landevej, Skelstrupvej, Hunseby Kirkevej, Knuthenborgvej, Maglemervej, Cykelsti til Grimstrupvej, Vestre Landevej, Skibevej, Skolevej, Knuthenborgvej, Hunseby Kirkevej, Møllevej, Krårup Møllevej, Krårupvej, Nielstrupvej, Stenstrupvej, Maribovej, Vestergade, Brogade, Apotekervænget, Saxes Alle, Ellekildevej.

LØRDAG DEN 18. JULI 2026

P. Hansens Vej, Nystedvej, Kroggårdsvej, Maribovej, Våbensted Byvej, Agerupvej, Nørreskovvej, Engestoftevej, Søvej, Røgbøllevej, Næsvej, Skovfogedvej, Godstedvej, Hejredevej, Engestoftevej, Vævervej, Nørregårdsvej, Lille Slemmingevej, Engestoftevej, Sortebyvej, Kongstolpevej, Fjelde Byvej, Nystedvej, Thorsensvej, Lille Slemmingevej, Nystedvej, P. Hansens Vej.

SØNDAG DEN 19. JULI 2026

P. Hansens Vej, Nystedvej, Lille Slemmingevej, Nørregårdsvej, Agerupvej, Våbensted Byvej, Maribovej, Nørrevang, Emil Aarestrups Gade, Lillemark, Havnegade, Brogade, Apotekervænget, Saxes Alle, Ellekildevej.

LOLLAND RUNDT 2026 - RASTEPLADSER

Fredag den 17. juli 2026

Rastepladser		Afstand kort rute		Afstand lang rute		Afstand e-lang rute		Toilet	Tider
		etape-km	total km	etape-km	total km	etape-km	total km		
Start	Sakskøbinghallen	0	0	0	0	0	0	JA	Start 09.00
1	Bursø K	19.600	19.600	21.150	21.150	29.050	29.050	JA	1012-1107 X
2	Errindlev K	0	19.600	18.360	39.510	26.560	55.610	JA	1131-1237 X
3	Ø. Skørringe K	15.210	34.810	21.940	61.450	28.310	83.920	JA	1125-1432 X
4	Dannemare Brugs	0	34.810	15.930	77.380	23.850	107.770	JA	1356-1553
5	Stokkemærke Brugs	0	34.810	20.860	98.240	20.860	128.630	JA	1346-1706
6	Hunseby Stadion	16.490	51.300						1245-1345 X
7	Sakskøbinghallen	11.210	62.510	25.420	123.660	25.420	154.050	JA	1329-1832

*) middagsrast

Løbsledelsens telefonnummer under løbet: 24 27 50 88 (Flemming W. Knudsen)

Cykelsmedens telefonnummer under løbet: 54 78 00 49

Beregning af rastepladstider (gennemsnitstider):

Grøn rute: Minimum 15 km/t - Maximum 20 km/t

Rød rute: Minimum 20 km/t - Maximum 30 km/t

Blå rute: Minimum 20 km/t - Maximum 30 km/t

10 minutters pause ved rasteplads og 30 minutter ved middagsrast

LOLLAND RUNDT 2026 - RASTEPLADSER

Lørdag den 18. juli 2026

Rastepladser		Afstand kort rute		Afstand lang rute		Afstand e-lang rute		Toilet	Tider
		etape-km	total km	etape-km	total km	etape-km	total km		
Start	Sakskøbinghallen	0	0	0	0	0	0	JA	Start 09.00
1	Guldborg Brugs	0	0	22.600	22.600	22.600	22.600	JA	09.35-10.30
2	Døllefjelde K	19.500	19.500					JA	09.45-10.30 X
3	Systofte K	0	0	23.950	46.550	30.600	53.200	JA	10.40-12.00 X
4	Nysted Havn *)	20.000	39.500	28.100	74.650	34.950	88.150	JA	11.30-14.00 X
5	Godsted K	12.900	52.400	26.500	101.150	30.960	119.110	JA	12.00-16.00 X
6	Sakskøbinghallen	10.800	63.200	19.900	121.050	30.910	150.020	JA	13.00-17.30

*) middagsrast

Løbsledelsens telefonnummer under løbet: 24 27 50 88 (Flemming W. Knudsen)

Cykelsmedens telefonnummer under løbet: 54 78 00 49

Beregning af rastepladstider (gennemsnitstider):

Grøn rute: Minimum 15 km/t - Maximum 20 km/t

Rød rute: Minimum 20 km/t - Maximum 30 km/t

Blå rute: Minimum 20 km/t - Maximum 30 km/t

10 minutters pause ved rasteplads og 30 minutter ved middagsrast

LOLLAND RUNDT 2026 - RASTEPLADSER

Søndag den 19. juli 2026

Rastepladser		Afstand kort rute		Afstand lang rute		Afstand ex-lang rute		Toilet	Tider
		etape-km	total km	etape-km	total km	etape-km	total km		
Start	Sakskøbinghallen	0	0	0	0			JA	Start 08.00
2	Østofte Kirke	18.500	18.500	29.300	29.300			JA	0855-0940 X
3	Bandholm	10.400	28.900	17.500	46.800			JA	0935-1045
4	Sakskøbinghallen	15.800	44.700	15.800	62.600			JA	1030-1140

Løbsledelsens telefonnummer under løbet: 24 27 50 88 (Flemming W. Knudsen)

Cykelsmedens telefonnummer under løbet: 54 78 00 49

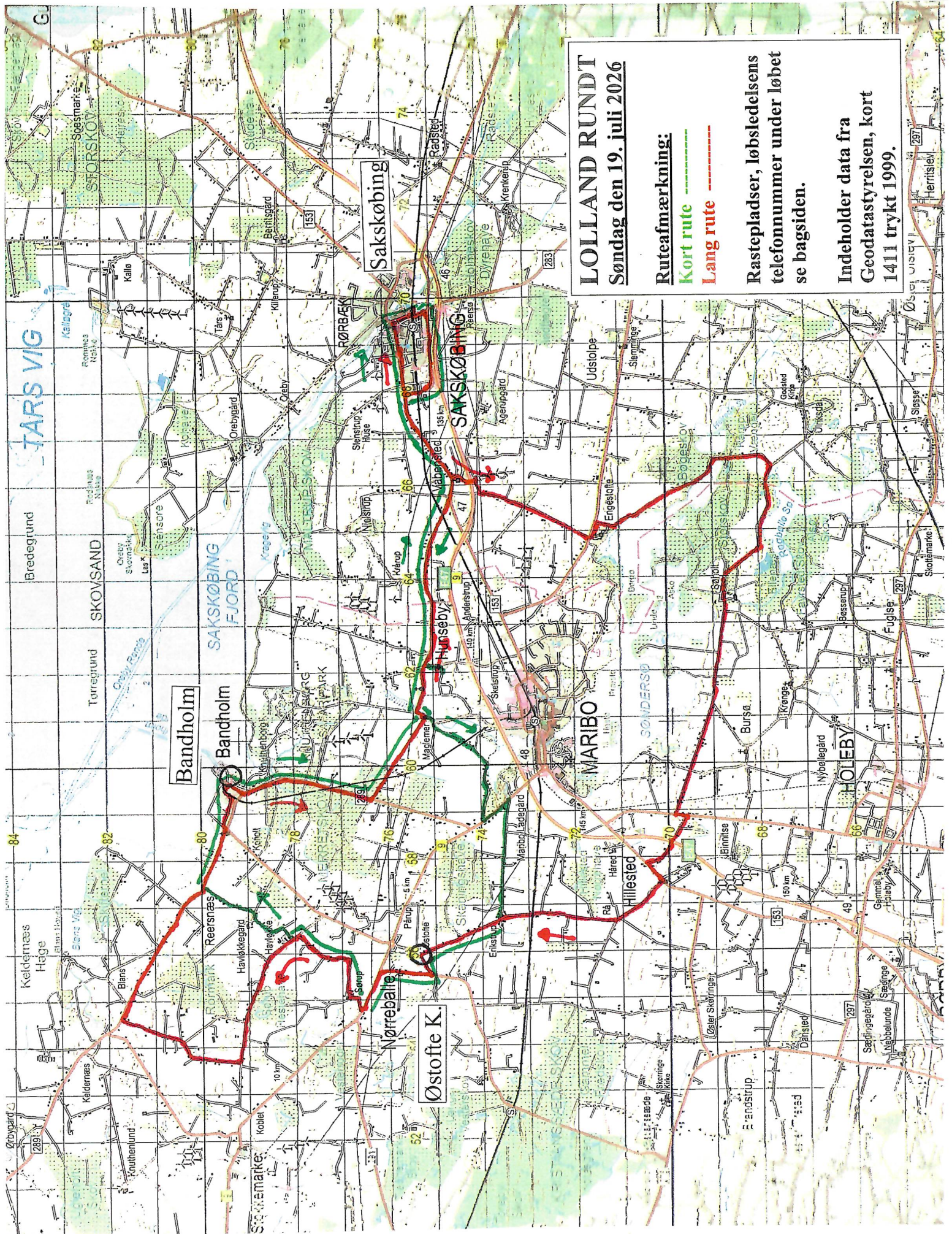
Beregning af rastepladstider (gennemsnitstider):

Grøn rute: Minimum 15 km/t - Maximum 20 km/t

Rød rute: Minimum 20 km/t - Maximum 30 km/t

Blå rute: Minimum 20 km/t - Maximum 30 km/t

10 minutters pause ved rasteplads og 30 minutter ved middagsrast



LOLLAND RUNDT
Søndag den 19. juli 2026

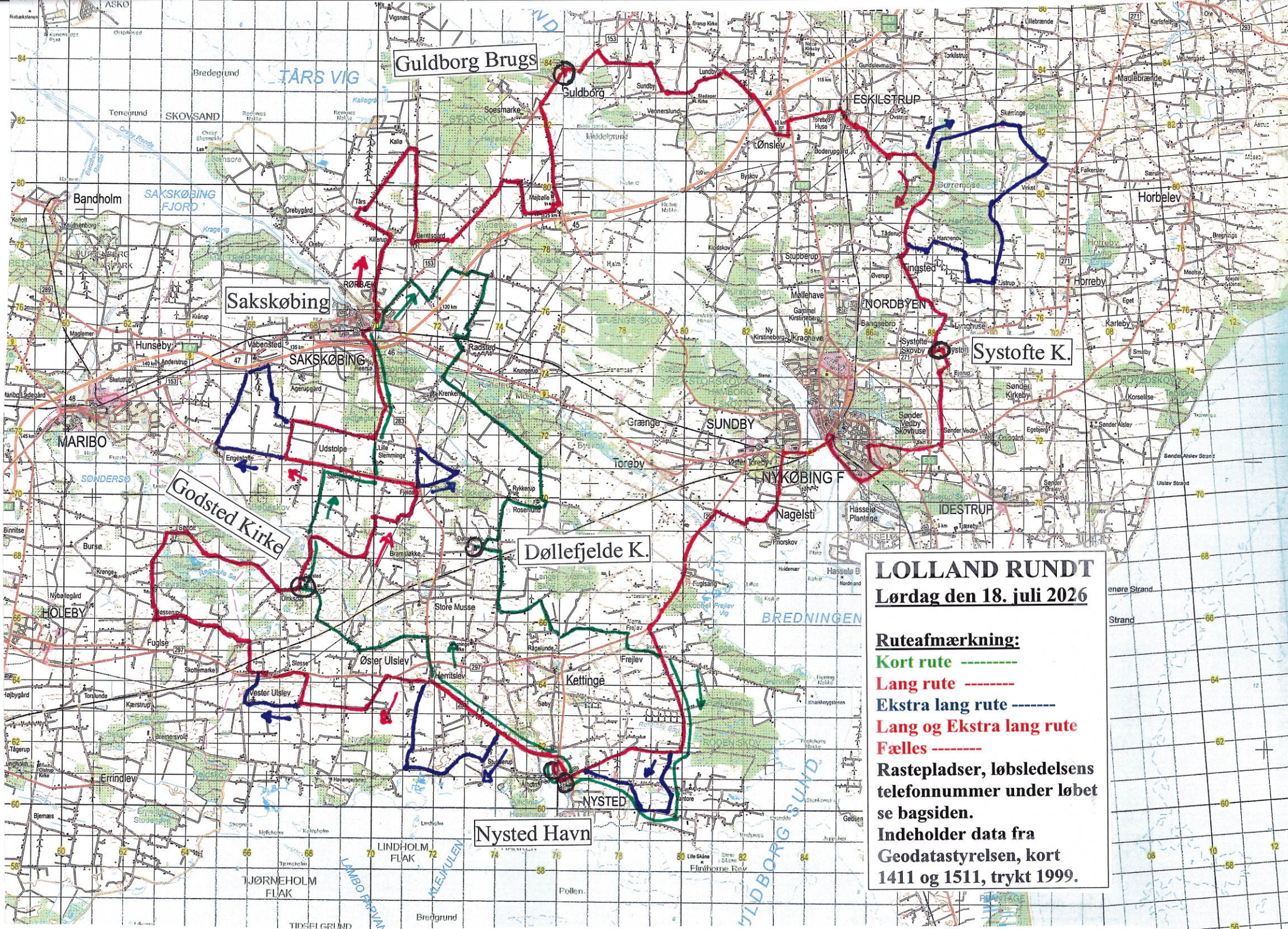
Ruteafmærkning:

Kort rute - - - - -

Lang rute - - - - -

Rasteplasser, løbsledelsens telefonnummer under løbet se bagsiden.

Indeholder data fra Geodatastyrelsen, kort 1411 trykt 1999.



Guldborg Brugs

Saksøbing

Godsted Kirke

Døllefjelde K.

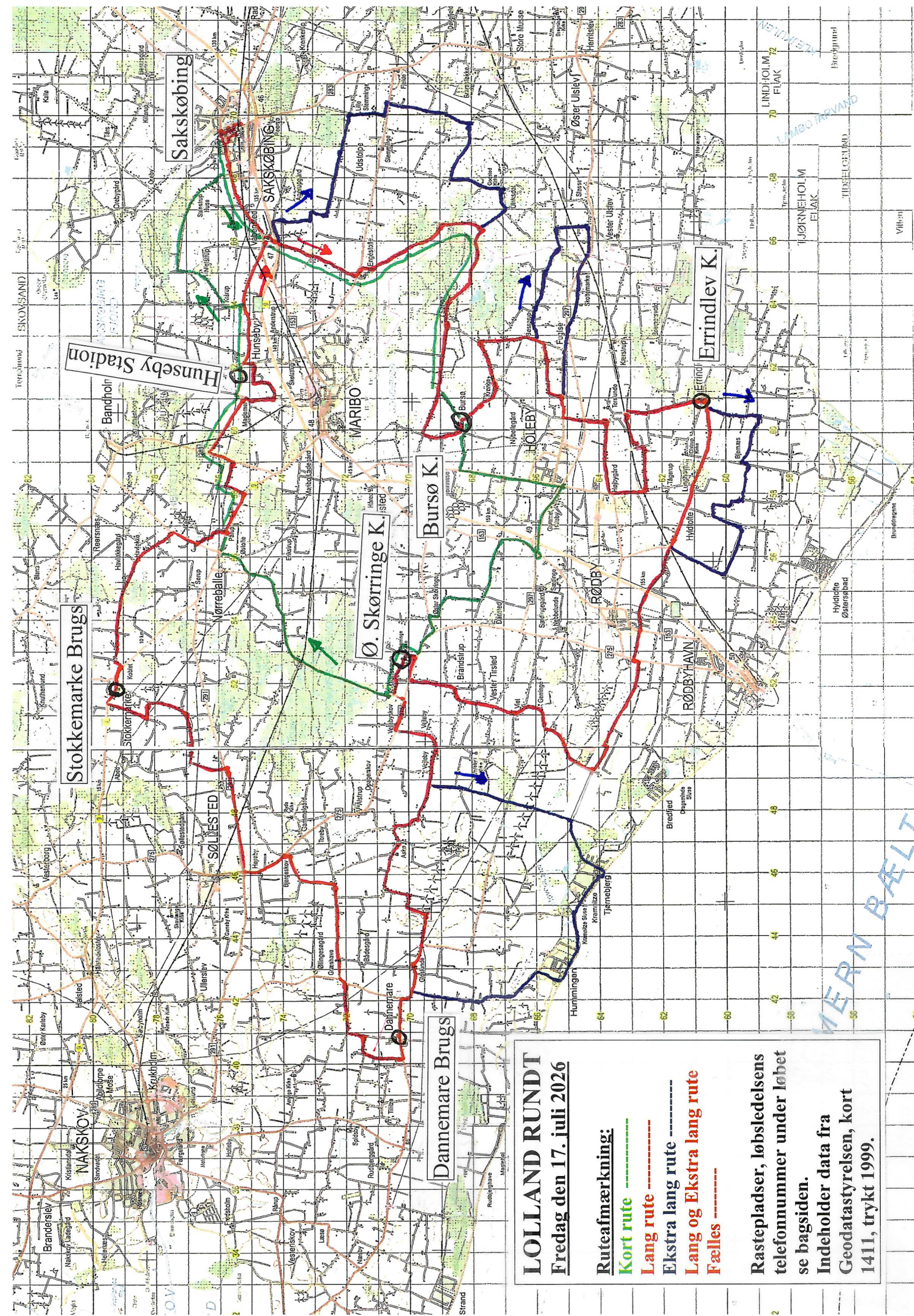
Nysted Havn

Systofte K.

LOLLAND RUNDT
Lørdag den 18. juli 2026

Ruteafmærkning:
 Kort rute -----
 Lang rute -----
 Ekstra lang rute -----
 Lang og Ekstra lang rute -----
 Fælles -----

Rastepladser, løbsledelsens
 telefonnummer under løbet
 se bagsiden.
 Indeholder data fra
 Geodatastyrelsen, kort
 1411 og 1511, trykt 1999.



LOLLAND RUNDT
Fredag den 17. juli 2026

Ruteafmærkning:

- Kort rute** - - - - -
- Lang rute** - - - - -
- Ekstra lang rute** - - - - -
- Lang og Ekstra lang rute** - - - - -
- Fælles** - - - - -

Rastepladser, løbsledelsens telefonnummer under løbet
se bagsiden.
Indeholder data fra Geodatastyrelsen, kort 1411, trykt 1999.

MERN BÆLT